

SE FORMER

HAUTE GARONNE 31 / TOULOUSE

Centres d'Information sur les Droits des Femmes et des Familles (CIDFF)

> CDIFF31 (Haute Garonne) :
95 Grande rue Saint-Michel, 31400 Toulouse
05 34 31 23 31
<https://cidff31.fr/>

Association Promotion Initiatives Autonomes des Femmes (APIAF)

> 31 rue de l'Étoile, 31000 Toulouse
05 62 73 72 62
<https://apiaf.fr/>

Association Faire Face

> 45 rue Jean-de-Pins, 31300 Toulouse
07 62 62 70 80
<http://www.faireface-autodefense.fr/>

S'INFORMER & ALLER PLUS LOIN



<https://padlet.com/lenaredon/violences-bas-es-sur-le-genre-7kpzdc4n8pj8tipq>

VOUS ÊTES TÉMOIN OU VICTIME DE VIOLENCES

INTERVENIR

Selon de la dangerosité de la situation

- **Méthode 5D** (Association StandUp)
 - > Distraire > Documenter
 - > Déléguer > Diriger > Dialoguer

SIGNALER

Pendant la situation de violence

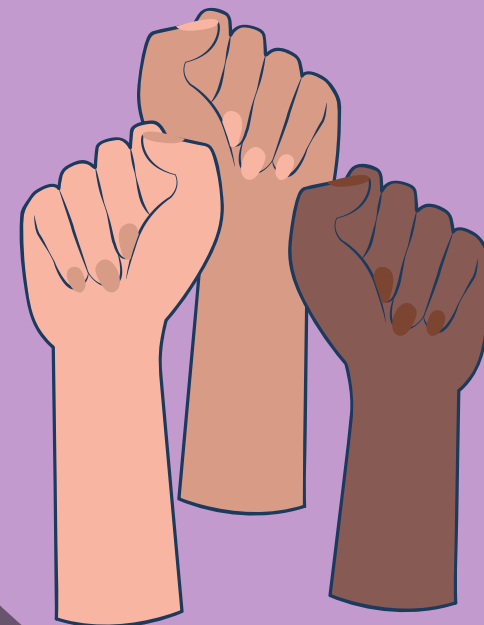
- **Services d'urgence :**
 - Police nationale : **17**
 - SMS au **114** (si impossible de parler)
 - Dispositif "téléphone grave danger" (TGD) : téléassistance 7j/7 et 24h/24
 - Numéro "Ne frappez pas" pour les auteurs de violence : **08 019 019 11**

Après la situation de violence

- **Numéro 3919** accessible 24h/24 et 7j/7 : orientation vers d'autres contacts et points d'accueils
- **Plateforme** de signalement de cas de violences sexuelles et sexistes :
<https://www.service-public.fr/cmi>
- **Numéro** "Viol Femmes Informations" :
0 800 05 95 95



Emilie Couralet, emilie.couralet@etu.univ-tlse2.fr
Léna Redon, lena.redon@etu.univ-tlse2.fr



VIOLENCES BASÉES SUR LE GENRE

Comment agir ?



Faire bouger les mentalités sur le sexisme...

"La mécanique,
c'est un truc de
mec"

Les filles représentent
44,9 % des effectifs de
Terminale S (scientifique), mais ne
représentent que **29,7 %** des
effectifs des classes
préparatoires scientifiques et
28 % des écoles d'ingénieurs
(MEN, 2014)

Ancrés depuis la petite enfance et renforcés à l'école, les **stéréotypes de genre*** poussent garçons et filles à s'orienter dans des filières et des métiers entretenant la **division sexuée du travail**. Les femmes ont tendance à choisir des métiers féminisés, plus précaires et moins valorisés par le marché du travail. Interroger les **représentations** permettrait de tendre à une réelle **égalité des genres**.*

"C'est normal que
les femmes soient
moins payées,
elles sont moins
qualifiées"

La part
des femmes âgées de 25
à 34 ans diplômées de
l'enseignement supérieur est de
44% contre **34%** pour les
hommes
(Ministère de l'enseignement supérieur, de la
recherche et de l'innovation 2018)

L'**inégalité salariale** est une forme de **violence basée sur le genre*** qui s'applique aux compétences des femmes sur le marché du travail. Malgré un niveau d'étude supérieur à celui des hommes, elles se heurtent à un **plafond de verre*** qui les empêche d'évoluer et d'améliorer la représentation des femmes dans les milieux professionnels diversifiés, pourtant indispensable aux élèves pour se projeter dans des métiers.

... pour limiter les actes sexistes

"On invisibilise
les violences sur
les hommes"

En France, **81 %** des victimes de
violences strictement sexuelles sont
des femmes
(INSEE 2022)

Les **violences sexuelles*** sont une conséquence du **système normatif sexiste** dont les femmes sont, en France et dans le monde, les premières victimes. Lutter contre les violences sexuelles faites aux femmes, c'est **lutter contre un système sexiste qui banalise toutes les formes de violences fondées sur le genre**, dont les hommes sont aussi victimes.

"La lutte pour
l'égalité des genre
efface les autres
discriminations"

Les femmes en situation de
handicap sont **4 fois plus**
susceptibles de subir des
violences sexuelles que le
reste de la population
féminine.
(OMS 2012)

75% des agressions
islamophobes visent des
femmes
(COIF 2017)

Les chiffres soulignent une forte **intersectionnalité*** entre **les différentes discriminations**, qu'elles concernent le genre, une situation de handicap, une religion ou encore une couleur de peau ou une classe sociale. La **lutte pour l'égalité des genres** n'efface pas les autres discriminations mais s'inscrit dans un mouvement de convergence des luttes contre toutes les formes de violence qui permet de mieux comprendre la **complexité de la situation** de chaque victime et les différents **facteurs de vulnérabilité**.

GLOSSAIRE

***Genre** : identité construite socialement et culturellement

***Intersectionnalité** : concept visant à décrire des formes combinées de domination renvoyant aux dilemmes stratégiques et identitaires de certaines catégories de la population (Crenshaw, 1989)

***Plafond de verre** : concept qui désigne, de manière imagée, une limite théorique et invisible qui empêche l'ascension de certaines catégories de personnes, en particulier les femmes, dans la hiérarchie d'une organisation. Elle sous-entend l'existence d'une forme implicite et cachée de discrimination pouvant être sexiste, raciale, liée à la classe sociale, aux diplômes d'origine, aux handicaps

***Stéréotypes de genre** : opinion généralisée et construite culturellement attribuant des aptitudes, caractéristiques ou rôles aux différents genres et défendant en particulier une asymétrie naturelle entre les femmes et les hommes

***Violences basées sur le genre (gender based violence)** : "l'ensemble des actes nuisibles, dirigés contre un individu ou un groupe d'individus en raison de leur identité de genre" (ONU)

***Violence sexuelle** : "tout acte sexuel commis contre la volonté de la personne qui le subit, soit qu'elle s'y refuse, soit qu'elle ne puisse donner son consentement en toute connaissance de cause (enfant, situation de handicap, emprise, insconscience)" (ONU)